

売地



最適用途	住宅用地		
最寄駅	バス停「池田町」		
土地面積	公簿 147.15m ²	私道面積 (共有持分)	621.00m ² (1/20)
価格	590万円	坪単価	@13.26万円

物件所在地	熊本県熊本市西区池田2丁目		
交通	バス停 池田町 徒歩5分		
土地権利	所有権	地目	宅地
都市計画	市街化区域	用途地域	1種中高
建ぺい率	60%	容積率	150%
他の法令上の制限			
地勢	平坦		
建築条件			
現況	更地		
引渡し (可能時期/方法)	即時 / 現況渡し		
開発許可等番号			
接道状況 (角地・間口)	西4.0m 私道 接面11.5m 位置指定あり		
設備	プロパンガス、電気、上水道、側溝、浄化槽		
備考	学校区：池田小学校 (約700m)、京陵中学校 (約1700m)		

★価格下がりました。

土地面積
公簿 147.15m²

現況
更地

引渡可能時期
即時

この図面は物件情報の一部を抜粋して掲載しております。(現況優先)
入居日・引渡日変更や付帯条件、別途料金等が発生する場合がありますのでご確認ください。

チェックポイント!

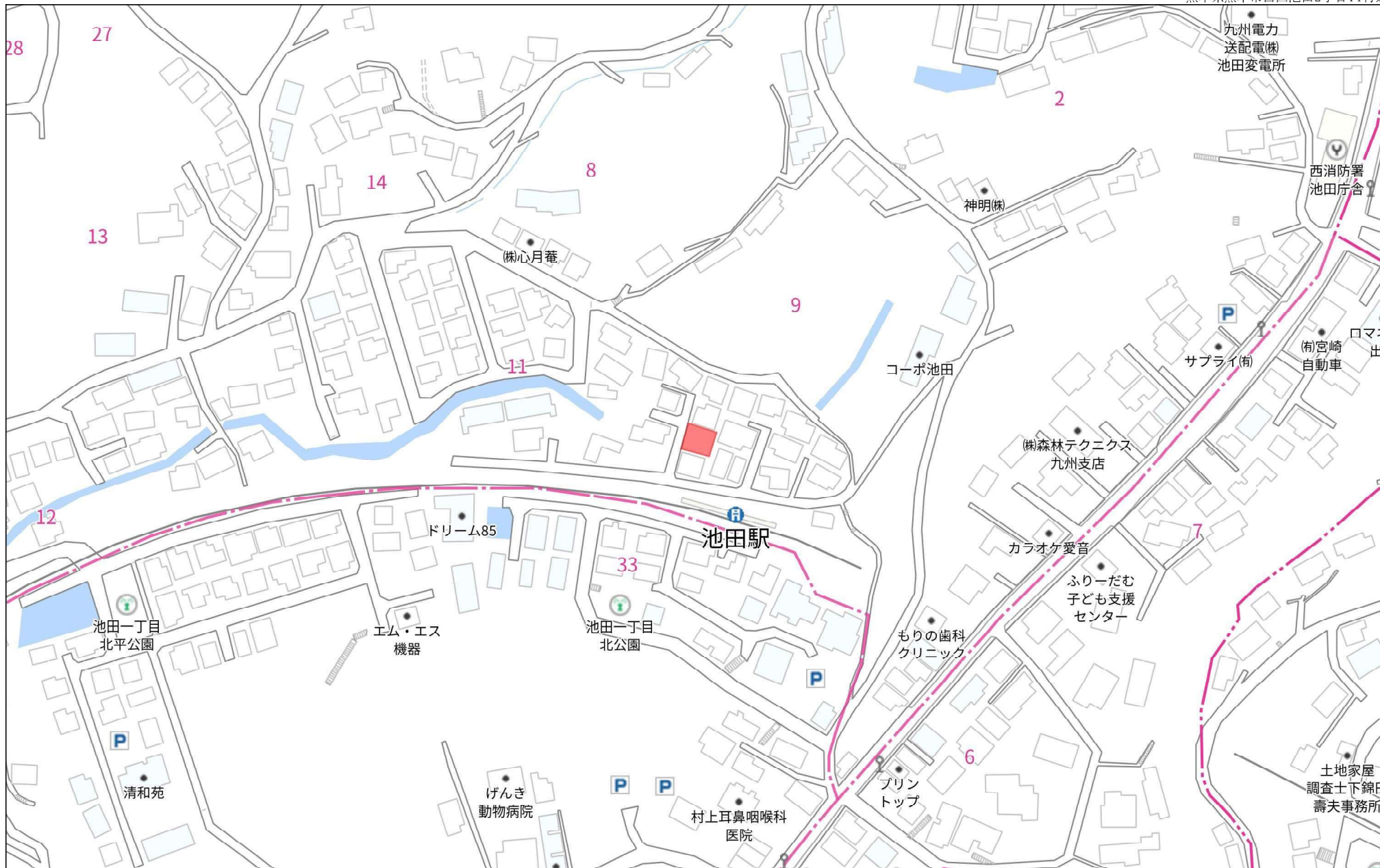
- セットバック済
- 整形地
- プロパンガス
- 電気
- 上水道
- 側溝
- 浄化槽

有限会社佐藤企画

熊本県知事免許(6)第3990号 〒860-0078 熊本県熊本市中央区京町2丁目2-37 伸京ビル302

☎ 096-324-4615 fax 096-324-4645 定休日：日曜日 祝日・年末年始

■取引態様：媒介

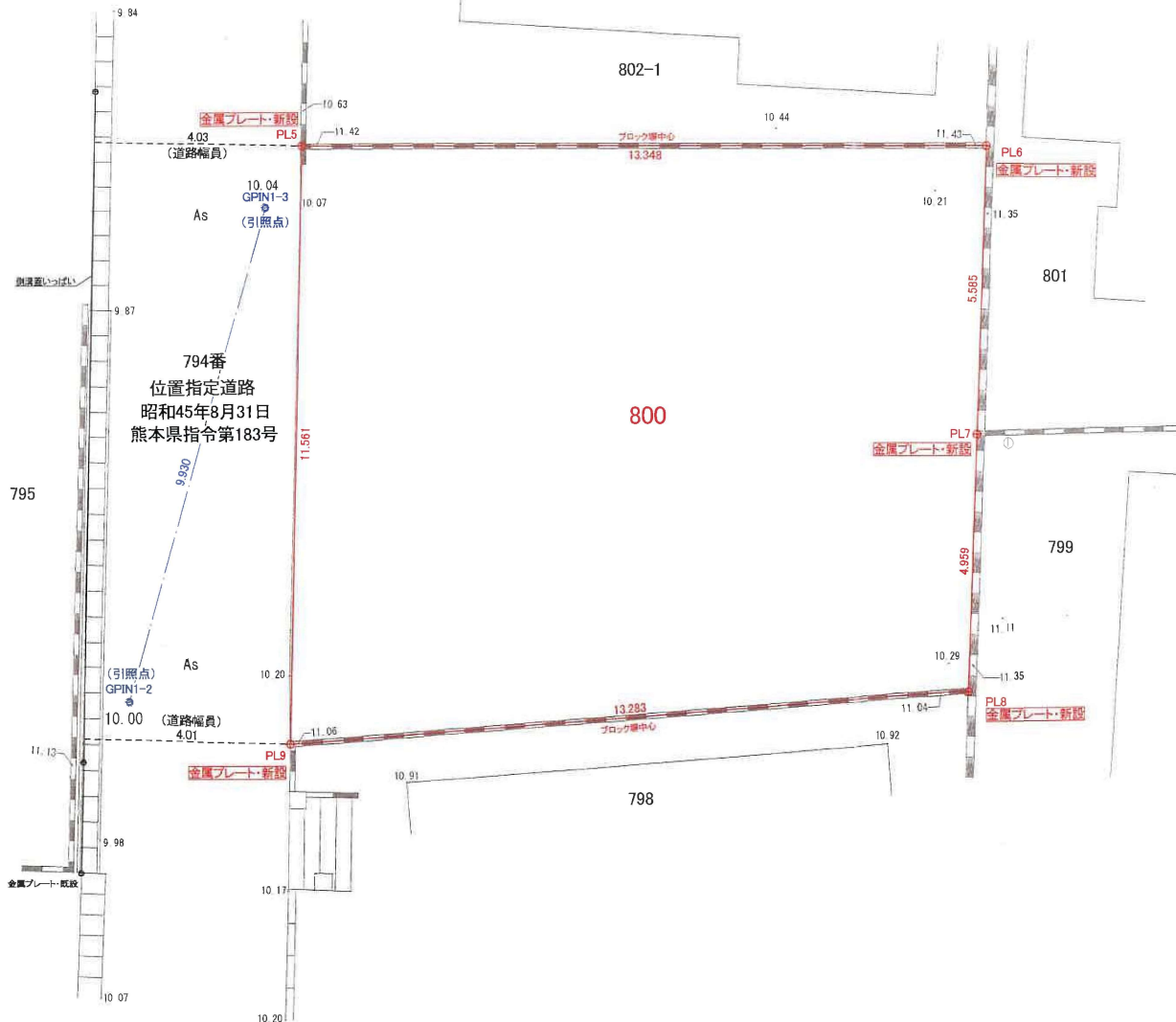


140m

熊本市西区池田二丁目800番 現況平面図(確定測量図)



縮尺=1/100



求積表

世界測地系

地番	800				
測点	標識	X _n	Y _n	(X _{n+1} -X _{n-1}) Y _n	
PL5	金属プレート・新設	-19099.889	-27404.799	-190956.639432	
PL6	金属プレート・新設	-19103.870	-27392.058	253321.752384	
PL7	金属プレート・新設	-19109.137	-27393.917	272405.110648	
PL8	金属プレート・新設	-19113.814	-27395.565	46599.856065	
PL9	金属プレート・新設	-19110.838	-27408.510	-381663.501750	
				倍面積	293.422095
				面積	146.7110425
				地積	146.71 m
				坪数	44.38

本測量図に使用した与点一覧

図示記号	名称	X座標	Y座標
GPIN1-2	引照点	-19109.137	-27411.259
GPIN1-3	引照点	-19100.813	-27405.844
GPIN1	登記引照点	-19124.971	-27413.292
GPIN2	登記引照点	-19122.333	-27432.996

本測量図に使用した電子基準点

名称	X座標	Y座標	備考
熊本	-17484.829	-22017.093	
熊本小国	13526.459	5869.598	
菊池	-442.932	-11900.273	

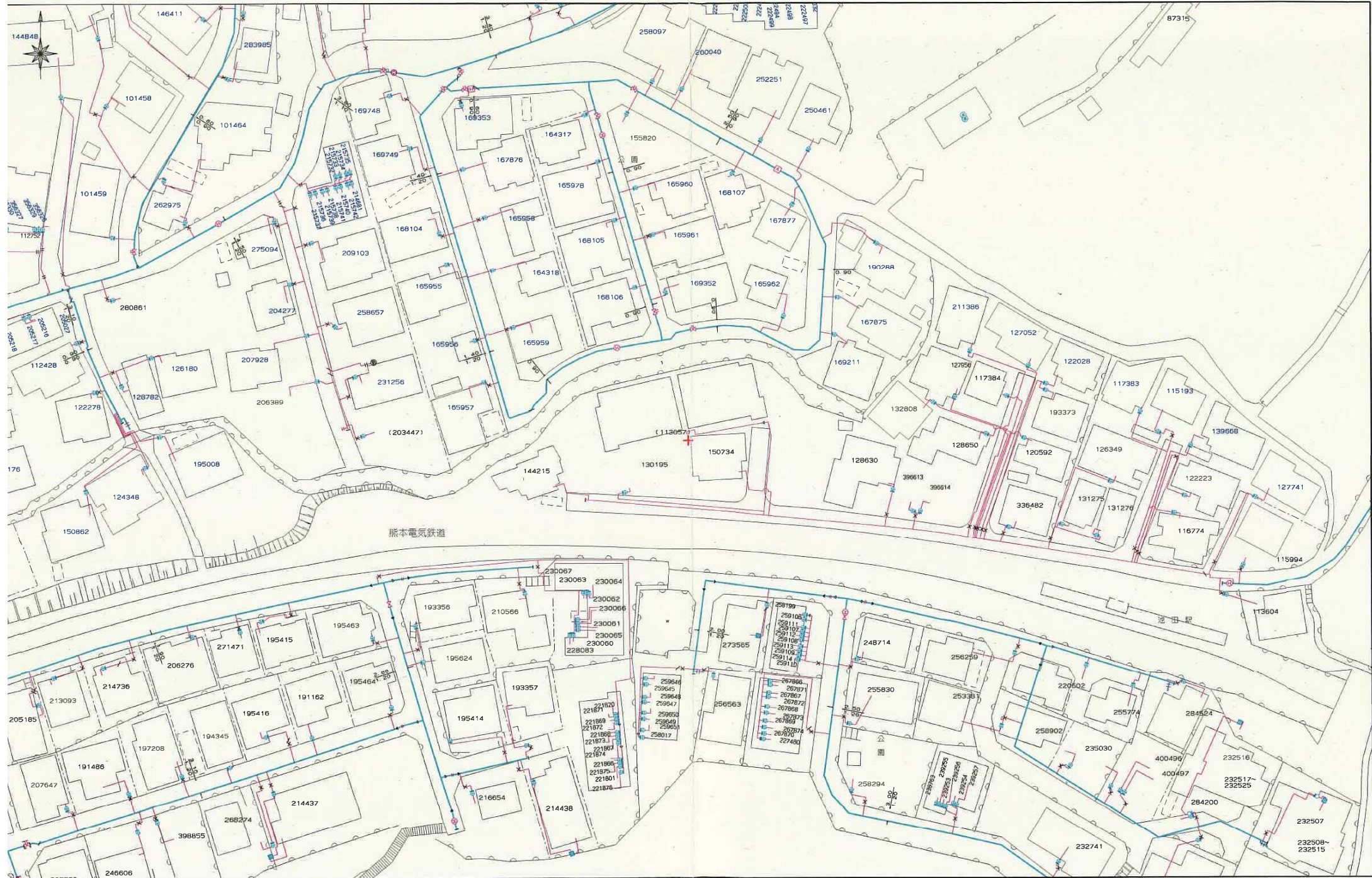
VRS-RTK方式により 2020.3.6 座標取得 配信業者 ジェノバ

令和2年3月7日作成

作成者 熊本市南区出仲間五丁目2番8号
土地家屋調査士 金森 照明
096-373-2332



上下水道施設管理図



上下水道施設管理図



上下水道施設管理図

